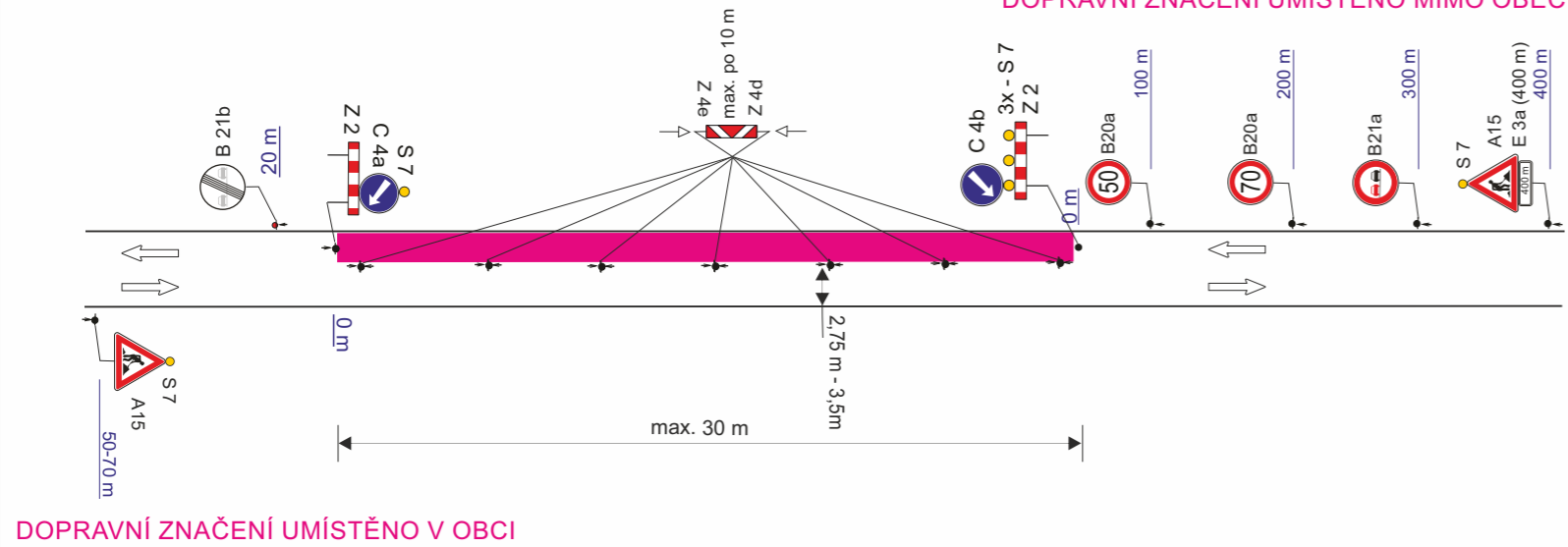


DETAIL - POSUVNÉ PRACOVNÍ MÍSTO

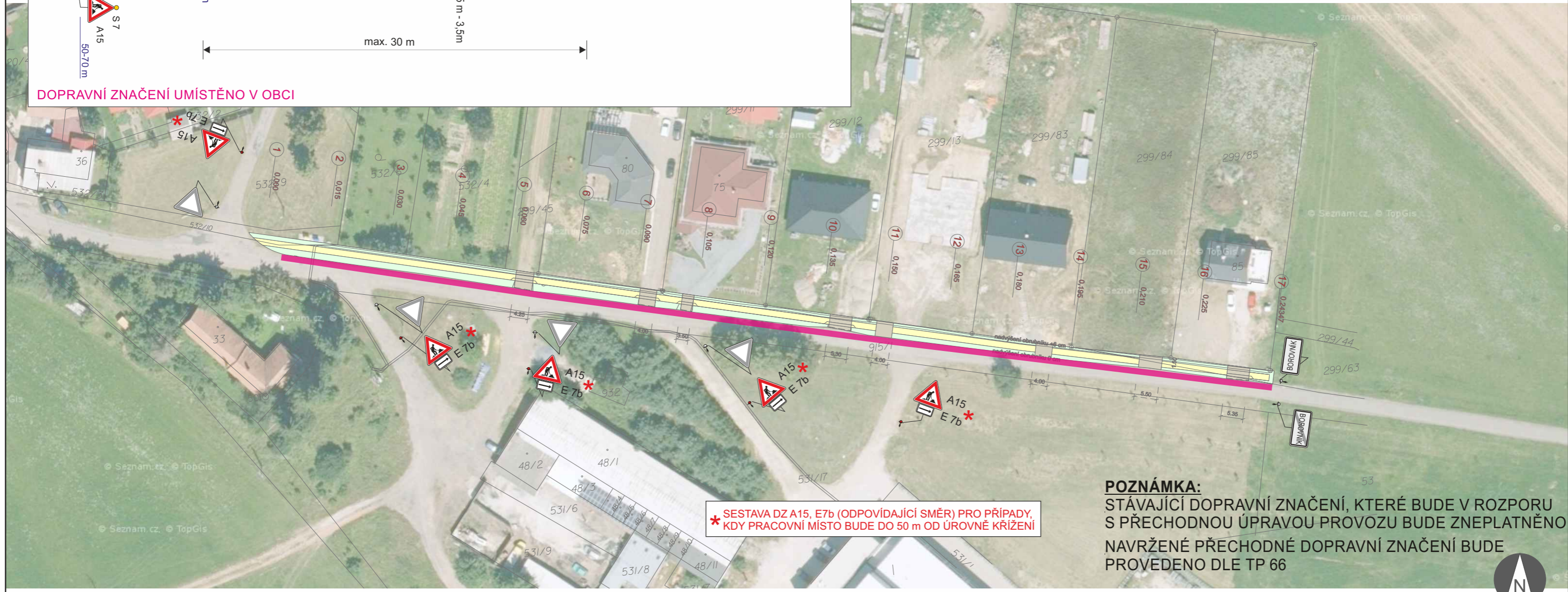


DOPRAVNÍ ZNAČENÍ UMÍSTĚNO MIMO OBEC

DOPRAVNÍ ZNAČENÍ UMÍSTĚNO V OBCI

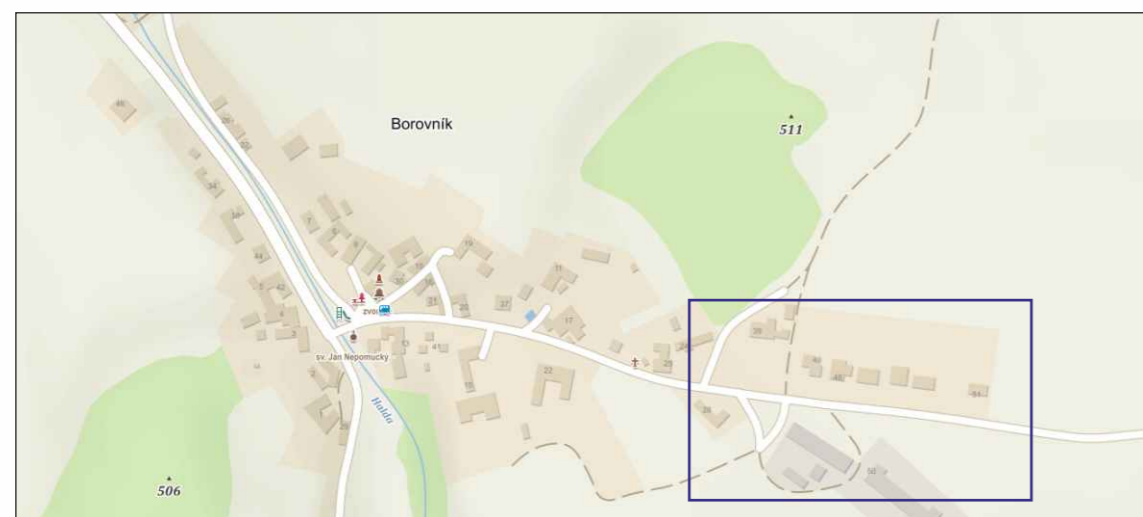
SITUACE DOPRAVNÍHO OPATŘENÍ OBEC BOROVNÍK

VÝSTAVBA CHODNÍKU U NOVÉ ZÁSTAVBY



* SESTAVA DZ A15, E7b (ODPOVÍDAJÍCÍ SMĚR) PRO PŘÍPADY, KDY PRACOVNÍ MÍSTO BUDE DO 50 m OD ÚROVNĚ KŘÍŽENÍ

POZNÁMKA:
STÁVAJÍCÍ DOPRAVNÍ ZNAČENÍ, KTERÉ BUDE V ROZPORU S PŘECHODNOU ÚPRAVOU PROVOZU BUDE ZNEPLATNĚNO
NAVRŽENÉ PŘECHODNÉ DOPRAVNÍ ZNAČENÍ BUDE PROVEDENO DLE TP 66



LEGENDA:

- NAVRŽENÉ PŘECHODNÉ DOPRAVNÍ ZNAČENÍ
- STÁVAJÍCÍ DOPRAVNÍ ZNAČENÍ
- ZNEPLATNĚNÉ STÁVAJÍCÍ DOPRAVNÍ ZNAČENÍ
- POSUVNÉ PRACOVNÍ MÍSTO DÉLKY MAX. 30 m
- NOVÝ CHODNÍK O ŠÍŘCE 1,5 m

VYPRACOVAL:	ING. MARTIN SEDMÁK		Kojetínská 3881 767 01 Kroměříž tel.: 731 189 992, e-mail: gloza@vacutec.cz
ZODP. PROJEKTANT:	ING. MARTIN SEDMÁK		
KRAJ: JIHMORAVSKÝ OKRES: BRNO-VENKOV MĚÚ/OÚ: TIŠNOV			
UMÍSTĚNÍ:		DATUM:	23.02.2022
OBEC BOROVNÍK - VÝSTAVBA CHODNÍKU		FORMÁT:	1 x A3
PŘECHODNÁ ÚPRAVA PROVOZU		VERZE:	2
NÁZEV:		STUPEŇ DOK.:	RDS
SITUACE DOPRAVNÍHO ZNAČENÍ		Č. VÝKRESU:	01